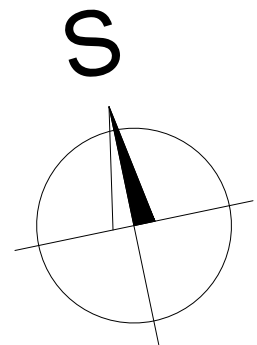
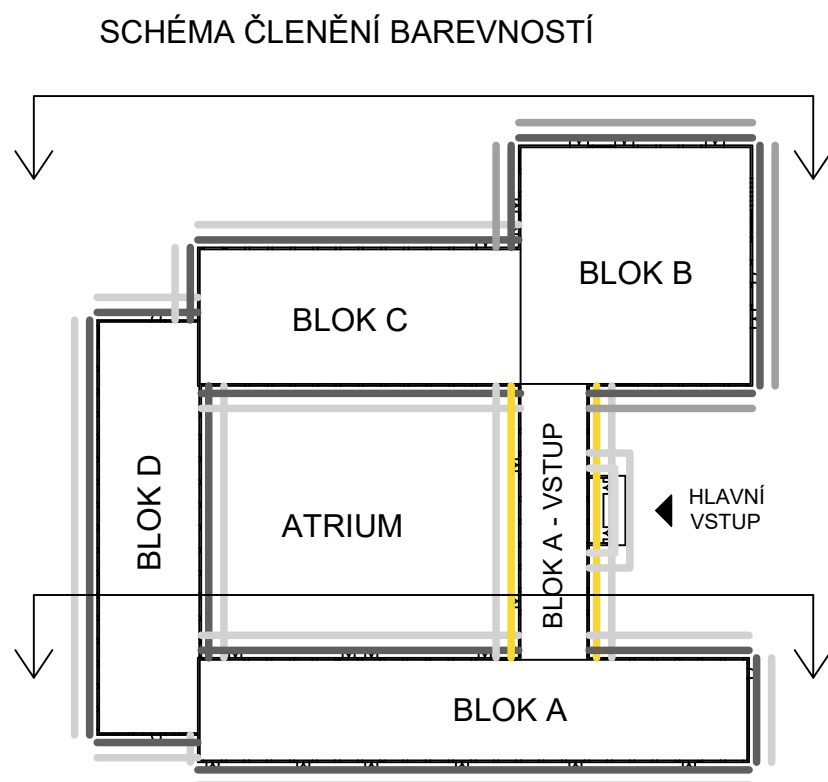
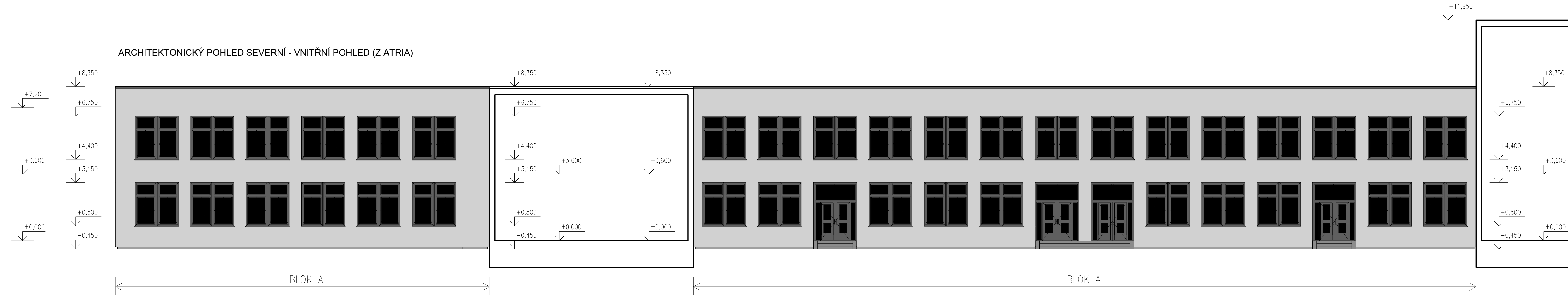


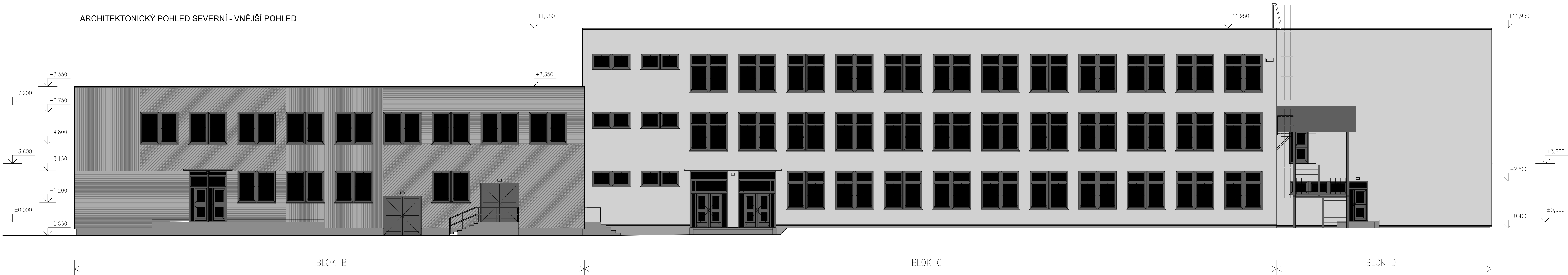
ARCHITEKTONICKÉ POHLEDY SEVERNÍ - NAVRŽENÝ STAV



LEGENDA BAREVNOSTI:

- OMITKA HLADKÁ ŠEDÁ-NCS N 5000
- OMITKA DŘÁŽKOVANÁ NCS-N 5000
- OMITKA DŘÁŽKOVANÁ ŽLUTÁ-NCS S 1070-Y10R
- OKNA ŠEDÁ-BARVA RAL 7021 (ALTERNATIVA RAL 7016)
- OKNA ŽLUTÁ-BARVA RAL 1004
- KLEMPÍŘSKÉ PRVKY-BARVA ŠEDÁ-RAL 7021 (ALTERNATIVA RAL 7016)

ARCHITEKTONICKÝ POHLED SEVERNÍ - VNĚJŠÍ POHLED



±0 = 272,0 (BPV)

Tato dokumentace je duševním

vlastnictvím ABCD Studio, s.r.o.

AUTORIZACE:

Č. ZAKAZKY: 24-017

DATUM: 13/02/2025

MĚŘÍTKO: 1:100

FORMÁT: A3

GENERÁLNÍ PROJEKTANT:

Ing. Pavel HROCH

ZODPOVĚDNÁ OSOBA GP:

Ing. Pavel HROCH

VEDOUČÍ PROJEKTANT ČÁSTI:

Ing. Pavel HROCH

VYPRACOVAL:

Jaroslav

INVESTOR:

Servisní středisko pro správu svěřeného majetku MČ Praha 8

U Synagogy 236/2, 180 00 Praha 8

STUPEŇ:

DOKUMENTACE PRO STAVEBNÍ POVOLENÍ

A PRO PROVEDENÍ STAVBY

STAVBA:

S.E.N. objektu Svědnická 506/1

Svědnická 506/1, 181 00 Praha 8- Troja

ČÁST DOKUMENTACE:

ARCHITEKTONICKÉ POHLEDY SEVERNÍ

NAVŘENÝ STAV

Č. ČÁSTI:

D.1.1

Č. VÝKRESU:

2.1.35